



# PAPILOCARE®

Gel vaginal

Gel para la prevención y tratamiento coadyuvante de las lesiones causadas por el VPH

## PARA QUÉ SE UTILIZA PAPILOCARE®

Papilocare® está indicado para:

- Controlar y ayudar a la reepitelización de la zona de transformación cervical para prevenir el riesgo de lesiones (LSIL) provocadas por el VPH
- El tratamiento coadyuvante de las lesiones intraepiteliales causadas por el VPH
- Reparar y ayudar a la reepitelización de las lesiones de la mucosa cérvico-vaginal
- El tratamiento de la sequedad de la mucosa cérvico-vaginal
- Reequilibrar la microbiota vaginal
- Mejorar la salud vaginal
- Crear las condiciones para una rápida curación de las lesiones causadas por rascado debido al escozor o prurito
- Formar una película protectora que reduce rápidamente las molestias, creando las condiciones adecuadas para favorecer el proceso natural de cicatrización

## CÓMO ACTÚA PAPILOCARE®

Papilocare® es un gel que actúa mediante la formación de una película sobre la mucosa cervical, que crea una barrera defensiva para prevenir el riesgo de integración del VPH. De este modo, por una parte, actúa como coadyuvante en la reepitelización de las lesiones ya producidas.

Además estimula la regeneración de la microbiota vaginal.

## QUÉ CONTIENE PAPILOCARE®

Los principales componentes de la formulación son los siguientes:

- Componentes que permiten la formación de un gel mucoadhesivo sobre la mucosa cérvico-vaginal, creando una película protectora sobre la misma que favorece la acción barrera del producto.
- **Niosomas de ácido hialurónico**, con acción de hidratación de los tejidos, lo que ayuda a mantener su elasticidad.
- **Niosomas de β-glucano**: por sus propiedades antioxidantes mantiene la estructura y funcionalidad natural de la piel y membranas mucosas.
- **Fitosomas de Centella asiática**, con acción reparadora de las mucosas lesionadas.
- **Extracto de Coriulus versicolor**, con acción reepitelizante y reparadora de las lesiones y microlesiones cérvico-vaginales.
- **Extracto de Neem**, con propiedades emolientes que favorecen el proceso natural de cicatrización.
- **BioEcolia**®, prebiótico que estimula el crecimiento de la flora bacteriana beneficiosa y reequilibra la microbiota en la zona cérvico-vaginal.
- **Extracto de Aloe vera**, con acción hidratante, reepitelizante y reparadora de la zona cérvico-vaginal.

## QUIÉN PUEDE UTILIZAR PAPILOCARE®

El uso de Papilocare® está recomendado en mujeres (mayores de 18 años) infectadas por el virus del papiloma humano (VPH), independientemente de que tengan lesiones causadas por el virus (ASCUS o LSIL).

## MODO DE USO

La duración del tratamiento es de 6 meses, pudiéndose alargar durante más tiempo en función de la prescripción médica. Es importante completar la duración del tratamiento para conseguir los resultados esperados.

Se recomienda comenzar el tratamiento después de la menstruación.

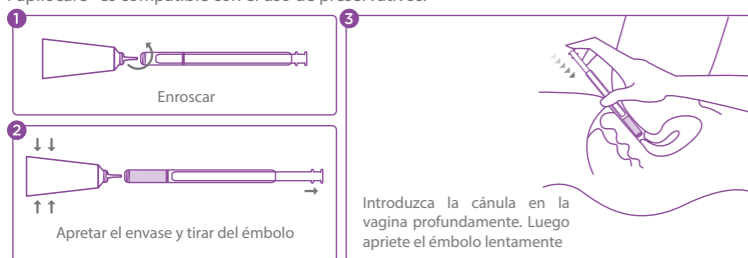
**Primer mes:** Se debe aplicar una dosis diaria de 3 ml de producto, durante 21 días consecutivos y descansar los 7 días siguientes.

**Meses posteriores (segundo al sexto):** Se debe aplicar una dosis diaria de 3 ml de producto en días alternos durante 21 días.

La no utilización de Papilocare® durante la menstruación se recomienda por comodidad de las pacientes, no existiendo ninguna incompatibilidad clínica.

Papilocare® debe utilizarse preferiblemente antes de acostarse.

Papilocare® es compatible con el uso de preservativos.



No se debe compartir la cánula de aplicación. Una vez finalizado el contenido de un tubo, se desechará la cánula de aplicación utilizada junto con el tubo.



# PAPILOCARE®

Gel vaginal

Gel para la prevención y tratamiento coadyuvante de las lesiones causadas por el VPH

## CÓMO ADMINISTRAR PAPILOCARE®

1. Desenroscar el tapón del envase y enroscar la cánula de aplicación.
2. Apretar el envase hasta que el gel alcance la marca de 3 ml (dosis de aplicación)
3. Desenroscar la cánula del envase. Recordar volver a enroscar el tapón.
4. Para la aplicación, tumbese sobre la espalda e introduzca la cánula en la vagina profundamente. Apriete el émbolo lentamente para vaciar el contenido.
5. Una vez utilizada, desmontar la cánula y el émbolo y lavarlos con agua para su próxima aplicación.

## ADVERTENCIAS

Papilocare® no se debe utilizar en personas con hipersensibilidad conocida a alguno de sus componentes.

Si tras la aplicación experimenta molestias, se debe suspender el uso del producto y consultar al médico.

No se dispone de datos del uso de Papilocare® con anticonceptivos por vía vaginal (por ejemplo, anillo vaginal, preservativo femenino) por lo que no se recomienda el uso de Papilocare® en mujeres que estén utilizando este tipo de anticonceptivos.

En caso de embarazo, se debe consultar al médico antes de utilizar Papilocare®, y utilizar bajo estricta supervisión médica.

## REACCIONES ADVERSAS

El perfil de seguridad de Papilocare® es bueno y no se han observado reacciones adversas graves durante los estudios clínicos realizados con el producto ni durante la comercialización del mismo.

La única reacción adversa notificada tras la comercialización del producto es la irritación tras la aplicación, con una frecuencia que no supera un caso por cada 10.000. Esta reacción es más frecuente en mujeres con la zona genital muy sensible o especialmente dañada o en pacientes post-menopáusicas con un pH vaginal alto (pH 7).

Si esto sucede, se debe espaciar las dosis (cada 3 días) y consultar a su médico.

## EVIDENCIAS CLÍNICAS

Se han llevado a cabo diversos estudios clínicos con Papilocare® que avalan su eficacia y seguridad clínica.

En diversos estudios realizados por el fabricante, observó una mejora en la epitelización de la mucosa cérvico-vaginal con el uso de Papilocare®. En un estudio en que se comparaba la reparación de la mucosa entre mujeres tratadas y no tratadas con Papilocare®, se observó que, en las mujeres que utilizaban Papilocare®, el porcentaje de las que habían reparado las lesiones causadas por el VPH era muy superior al de las mujeres no tratadas.

Otros estudios realizados por investigadores independientes en hospitales universitarios también han confirmado la eficacia y seguridad del uso de Papilocare®.

## CONSERVACIÓN DE PAPILOCARE®

Papilocare® se debe conservar entre 2°C y 25°C. Mantener fuera del alcance de los niños.

## PRESENTACIÓN

Papilocare® gel vaginal se presenta en los siguientes formatos:

- Envase con 2 tubos de 40 ml + 2 cánulas de administración
- Envase con tubo de 5 ml + cánula de administración (formato de muestra, no comercial)



PROCARE HEALTH IBERIA, S.L.  
Avda. Miguel Hernández 21, Bajo  
46450 Benifaió (Valencia) - España



0051

Rev 07/2024

010/040/016



# PAPILOCARE®

Gel vaginal

Gel pour la prévention et le traitement coadjuvant des lésions provoquées par l'HPV

## À QUELLE FIN PAPILOCARE® EST-IL UTILISÉ ?

Papilocare® est indiqué pour :

- Contrôler et aider à la réépithélialisation de la zone de transformation cervicale afin de prévenir le risque de lésions (LSIL) causées par l'HPV
- Traitement coadjuvant des lésions intraépithéliales causées par l'HPV
- Réparer et aider à la réépithélialisation des lésions de la muqueuse cervico-vaginale
- Traitement de la sécheresse de la muqueuse cervico-vaginale
- Rééquilibrer le microbiote vaginal
- Améliorer la santé vaginale
- Créer les conditions pour une guérison rapide des lésions dues au grattage provoqué par les picotements ou les démangeaisons
- Former un film protecteur qui réduit rapidement l'inconfort, créant ainsi les conditions propices afin de favoriser le processus naturel de cicatrisation

## COMMENT AGIT PAPILOCARE® ?

Papilocare® est un gel qui agit en formant un film sur la muqueuse du col de l'utérus, créant une barrière de défense afin de prévenir le risque d'intégration de l'HPV. De cette manière, d'une part, l'intégration du VPH est empêchée, ce qui prévient la formation de nouvelles lésions, et d'autre part, il agit en tant que coadjuvant dans la réépithélialisation des lésions déjà existantes.

En outre, il stimule la régénération du microbiote vaginal.

## QUE CONTIENT PAPILOCARE® ?

Les principaux composants de la formulation sont les suivants :

- Composants permettant la formation d'un gel mucoadhésif sur la muqueuse cervico-vaginale, créant ainsi un film protecteur favorisant l'action barrière du produit.
- **Niosomes d'acide hyaluronique**, pour une action hydratante des tissus, ce qui aide à maintenir leur élasticité.
- **Niosomes de β-glucane** : leurs propriétés antioxydantes permettent de maintenir la structure et la fonctionnalité naturelles de la peau et des muqueuses.
- **Phytosomes de Centella asiatica**, pour une action réparatrice des muqueuses endommagées.
- **Extrait de Coriulus versicolor**, pour une action réépithélisante et réparatrice des lésions et microlésions cervico-vaginales.
- **Extrait de Neem**, aux propriétés émoullientes qui favorisent le processus naturel de cicatrisation.
- **BioEcolia**®, un prébiotique qui stimule la croissance de la flore bactérienne bénéfique et rééquilibre le microbiote dans la zone cervico-vaginale.
- **Extrait d'Aloe vera**, pour une action hydratante, réépithélisante et réparatrice de la zone cervico-vaginale.

## QUI PEUT UTILISER PAPILOCARE® ?

L'utilisation de Papilocare® est recommandée chez les femmes (de plus de 18 ans) infectées par le papillomavirus humain (HPV), qu'elles présentent ou non des lésions causées par le virus (ASCUS ou LSIL).

## MODE D'EMPLOI

Le traitement a une durée de 6 mois, mais peut être prolongé en fonction de la prescription médicale. Il est important de respecter la durée du traitement pour obtenir les résultats attendus.

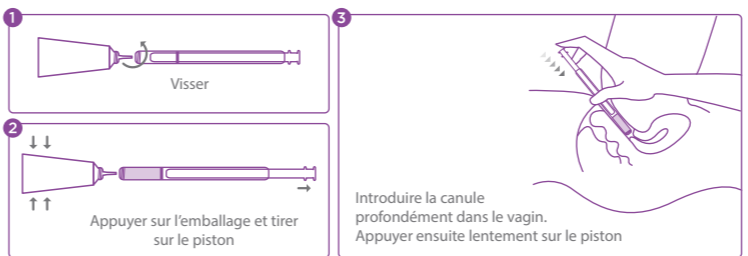
Il est recommandé de commencer le traitement après la menstruation.

**Premier mois:** Appliquer une dose quotidienne de 3 ml de produit pendant 21 jours consécutifs, puis respecter une période de repos de 7 jours.

**Mois suivants (du deuxième au sixième) :** Appliquer une dose quotidienne de 3 ml de produit un jour sur deux pendant 21 jours.

La non-utilisation de Papilocare® pendant la menstruation est recommandée pour le confort des patientes, mais il n'existe aucune incompatibilité clinique.

Il est conseillé d'utiliser Papilocare® avant le coucher. Papilocare® est compatible avec l'utilisation de préservatifs.



Ne jamais partager la canule d'application. Une fois que le contenu d'un tube est épuisé, la canule d'application utilisée doit être jetée avec le tube.

FR

## COMMENT ADMINISTRER PAPILOCARE® ?

1. Dévisser le capuchon de l'emballage et visser la canule d'application.
2. Appuyer sur l'emballage jusqu'à ce que le gel atteigne la barre des 3 ml (dose d'application).
3. Dévisser la canule de l'emballage. Ne pas oublier de visser à nouveau le capuchon.
4. Pour l'application, s'allonger sur le dos et insérer la canule profondément dans le vagin. Appuyer lentement sur le piston pour en vider le contenu.
5. Après utilisation, démonter la canule et le piston, puis les rincer à l'eau pour la prochaine application.

## AVERTISSEMENTS

Papilocare® ne doit pas être utilisé chez les personnes présentant une hypersensibilité connue à l'un de ses composants.

Si vous ressentez une gêne après l'application, vous devez suspendre l'utilisation du produit et consulter un médecin.

Aucune donnée n'étant disponible sur l'utilisation de Papilocare® avec des contraceptifs par voie vaginale (par exemple, anneau vaginal, préservatif féminin), l'utilisation de Papilocare® est déconseillée chez les femmes qui utilisent cette méthode de contraception.

En cas de grossesse, il faut consulter un médecin avant d'utiliser Papilocare®, puis l'utiliser sous étroite surveillance médicale.

## RÉACTIONS INDÉSIRABLES

Le profil de sécurité de Papilocare® est satisfaisant et aucune réaction indésirable grave n'a été observée pendant les études cliniques réalisées avec le produit ni pendant la commercialisation de celui-ci.

La seule réaction indésirable signalée après la commercialisation du produit est une irritation après l'application, avec une fréquence ne dépassant pas un cas sur 10 000. Cette réaction est plus fréquente chez les femmes dont la zone génitale est très sensible ou particulièrement endommagée, ou chez les patientes en post-ménopause dont le pH vaginal est élevé (pH 7).

Si cette réaction se produit, il faut espacer les doses (tous les 3 jours) et consulter un médecin.

## PREUVES CLINIQUES

Papilocare® a fait l'objet de nombreuses études cliniques garantissant son efficacité et sa sécurité clinique.

Dans diverses études menées par le fabricant, une amélioration de l'épithélialisation de la muqueuse cervico-vaginale a été observée avec l'utilisation de Papilocare®. Dans une étude comparant la réparation de la muqueuse chez des femmes traitées et non traitées avec Papilocare®, il a été constaté que, chez les femmes qui utilisaient Papilocare®, le pourcentage de celles dont les lésions causées par l'HPV avaient été réparées était beaucoup plus élevé que celui des femmes non traitées.

D'autres études menées par des chercheurs indépendants dans des hôpitaux universitaires ont également confirmé l'efficacité et la sécurité d'utilisation de Papilocare®.

## CONSERVATION DE PAPILOCARE®

Papilocare® doit être conservé entre 2°C et 25°C. Tenir hors de portée des enfants.

## PRÉSENTATION

Le gel vaginal Papilocare® est disponible dans les formats suivants :

- Emballage avec 2 tubes de 40 ml + 2 canules d'administration
- Emballage avec tube de 5 ml + canule d'administration (format d'échantillon, non commercialisé)



Distributeur en France :  
**PROCARE HEALTH FRANCE SAS**  
3 square Desaix  
75015 Paris-France



0051



0051

Rev 07/2024



# PAPILOCARE®

Gel vaginal

Gel para a prevenção e tratamento coadjuvante das lesões causadas pelo VPH

## PARA QUE É UTILIZADO O PAPILOCARE®

O Papiocare® está indicado para:

- Controlar e contribuir para a reepitelização da zona de transformação cervical para prevenir o risco de lesões (LSIL) provocadas pelo VPH
- O tratamento coadjuvante das lesões intraepiteliais causadas pelo VPH
- Reparar e contribuir para a reepitelização das lesões da mucosa cérvico-vaginal
- O tratamento da secura da mucosa cérvico-vaginal
- Reequilibrar a microbiota vaginal
- Melhorar a saúde vaginal
- Criar as condições para uma rápida cura das lesões causadas por arranhões devido a ardor ou prurido
- Formar uma película protetora que reduza rapidamente o incómodo, criando as condições adequadas para favorecer o processo de cicatrização natural

## COMO ATUA O PAPILOCARE®

O Papiocare® é um gel que atua mediante a formação de uma película sobre a mucosa cervical, que cria uma barreira defensiva para prevenir o risco de integração do VPH. Deste modo, por um lado, impede a integração do VPH, prevenindo a formação de novas lesões, e, por outro lado, atua como coadjuvante na reepitelização das lesões já produzidas.

Além disso, estimula a regeneração da microbiota vaginal.

## O QUE CONTÉM O PAPILOCARE®

Os principais componentes da formulação são os seguintes:

- Componentes que permitem a formação de um gel mucoadesivo sobre a mucosa cérvico-vaginal, criando uma película protetora sobre a mesma que favorece a ação de barreira do produto.
- **Niossomas de ácido hialurónico**, com ação hidratante dos tecidos, o que ajuda a manter a elasticidade.
- **Niossomas de β-glucano** que, pelas suas propriedades antioxidantes, mantêm a estrutura e funcionalidade natural da pele e membranas mucosas.
- **Fitossomas de Centella asiatica**, com ação reparadora das mucosas lesionadas.
- **Extrato de Corioliolus versicolor**, com ação reepitelizante e reparadora das lesões e microlesões cérvico-vaginais.
- **Extrato de Neem**, com propriedades emolientes que favorecem o processo de cicatrização natural.
- **BioEcolia®**, prebiótico que estimula o crescimento da flora bacteriana benéfica e reequilibra a microbiota na zona cérvico-vaginal.
- **Extrato de Aloe vera**, com ação hidratante, reepitelizante e reparadora da zona cérvico-vaginal.

## QUEM PODE UTILIZAR O PAPILOCARE®

A utilização de Papiocare® é recomendada para as mulheres (com mais de 18 anos de idade) infetadas pelo vírus do papiloma humano (VPH), independentemente de terem ou não lesões causadas pelo vírus (ASCUS ou LSIL).

## MODO DE UTILIZAÇÃO

A duração do tratamento é de 6 meses, podendo alargar-se durante mais tempo em função da prescrição médica. É importante completar a duração do tratamento para obter os resultados esperados.

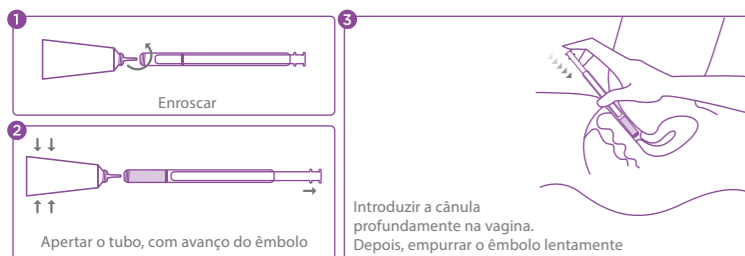
Recomenda-se começar o tratamento após a menstruação.

**Primeiro mês:** Deve aplicar uma dose diária de 3 ml de produto durante 21 dias consecutivos e descansar nos 7 dias seguintes.

**Meses seguintes (segundo ao sexto):** Deve aplicar uma dose diária de 3 ml de produto em dias alternados durante 21 dias.

A não utilização de Papiocare® durante a menstruação é recomendada por uma questão de comodidade das pacientes, não existindo qualquer incompatibilidade clínica.

O Papiocare® deve ser utilizado de preferência antes de se deitar. O Papiocare® é compatível com a utilização de preservativos.



Não deve partilhar a cânula de aplicação. Uma vez terminado o conteúdo de um tubo, deite fora a cânula de aplicação juntamente com o tubo.



# PAPILOCARE®

Gel vaginal

Gel para a prevenção e tratamento coadjuvante das lesões causadas pelo VPH

## COMO ADMINISTRAR O PAPILOCARE®

1. Desaperte a tampa do tubo e enrosque a cânula de aplicação no seu lugar.
2. Aperte o tubo até o gel alcançar a marca dos 3 ml (dose de aplicação).
3. Desenrosque a cânula do tubo. Não se esqueça de repor a tampa.
4. Para a aplicação, deite-se de costas e introduza a cânula profundamente na vagina. Empurre o êmbolo lentamente para esvaziar o conteúdo.
5. Uma vez utilizada, desmonte a cânula e o êmbolo e lave-os com água para a próxima aplicação.

## ADVERTÊNCIAS

O Papiocare® não deve ser utilizado em pessoas com hipersensibilidade conhecida a algum dos seus componentes.

Se, na sequência da aplicação, sentir desconforto, deve suspender a utilização do produto e consultar o médico.

Não existem dados sobre a utilização do Papiocare® com contraceptivos por via vaginal (por exemplo, anel vaginal, preservativo feminino), pelo que não se recomenda a utilização de Papiocare® nas mulheres que estiverem a utilizar esse tipo de contracetivo.

Em caso de gravidez, deve consultar o médico antes de utilizar Papiocare®, devendo ser utilizado apenas sob rigorosa supervisão médica.

## REAÇÕES ADVERSAS

O perfil de segurança do Papiocare® é bom, não se tendo observado reações adversas graves durante os estudos clínicos realizados com o produto nem durante a comercialização do mesmo.

A única reação adversa notificada na sequência da comercialização do produto é irritação após a aplicação, com uma frequência não superior a um caso em cada 10 000. Esta reação é mais frequente nas mulheres com a zona genital muito sensível ou especialmente danificada ou em pacientes pós- menopáusicas com um pH vaginal alto (pH 7).

Em caso de ocorrência, deve espaçar as doses (a cada 3 dias) e consultar o seu médico.

## EVIDÊNCIAS CLÍNICAS

Vários estudos clínicos foram realizados com Papiocare® que avaliam a sua eficácia e segurança clínica.

Em diversos estudos realizados pelo fabricante, observou-se uma melhoria na epitelação da mucosa cérvico-vaginal com o uso de Papiocare®. Num estudo em que se comparava a reparação da mucosa entre mulheres tratadas e não tratadas com Papiocare®, observou-se que, nas mulheres que utilizaram o Papiocare®, a percentagem de mulheres que repararam as lesões causadas pelo VPH foi muito superior à das mulheres não tratadas.

Outros estudos realizados por investigadores independentes em hospitais universitários também confirmaram a eficácia e segurança da utilização de Papiocare®.

## CONSERVAÇÃO DO PAPILOCARE®

O Papiocare® deve ser conservado entre 2°C e 25°C. Manter fora do alcance das crianças.

## APRESENTAÇÃO

O Papiocare® gel vaginal apresenta-se nos seguintes formatos:

- Embalagem de 2 tubos de 40 ml + 2 cânulas de administração
- Embalagem de um tubo de 5 ml + cânula de administração (formato de amostra, não comercial)

Procure Health  
Naturally woman

Distribuidor em Portugal:  
**PCHP - WOMEN CARE UNIP. LDA.**  
Lagoas Park, Edifício 7, Piso 1 Sul  
2740-244 Porto Salvo - Portugal

CE  
0051

Rev 07/2024



# PAPILOCARE®

Vaginal gel

Gel for the prevention and adjuvant treatment of HPV-induced lesions

## WHAT IS PAPILOCARE® USED FOR?

Papiocare® is indicated for:

- Controlling and helping re-epithelialise the cervical transformation zone to prevent the risk of HPV-induced lesions (LSIL)
- Adjuvant treatment of HPV-induced intra-epithelial lesions
- Repairing and helping re-epithelialise lesions of the cervical-vaginal mucosa
- Treating cervical-vaginal mucosal dryness
- Rebalancing vaginal microbiota
- Improving vaginal health
- Creating the conditions for rapid healing of lesions caused by scratching due to burning or itching
- Forming a protective film that rapidly reduces irritation, creating suitable conditions to promote the natural healing process

## HOW DOES PAPILOCARE® WORK?

Papiocare® is a gel that acts by forming a film on the cervical mucosa, creating a defensive barrier to prevent the risk of HPV integration. In this way, it disrupts HPV integration, preventing the formation of new lesions, and also acts as to aid in re-epithelialising pre- existing lesions.

It also stimulates the regeneration of the vaginal microbiota.

## WHAT DOES PAPILOCARE® CONTAIN?

The main ingredients of the formulation are:

- Components that allow the formation of a mucoadhesive gel on the cervical-vaginal mucosa, creating a protective film on it that promotes the product's barrier action.
- **Hyaluronic acid niosomes**, with hydrating action, to help maintain tissue elasticity.
- **β-glucan niosomes**: whose antioxidant properties maintain the structure and natural functionality of the skin and mucous membranes.
- **Centella asiatica phytosomes**, which act to repair mucosal lesions.
- **Corioliolus versicolor extract**, with re-epithelialising and restorative action for cervical-vaginal lesions and microlesions.
- **Neem extract**, with emollient properties that promote the natural healing process.
- **BioEcolia®**, a prebiotic that stimulates the growth of beneficial bacterial flora and rebalances the microbiota in the cervical-vaginal zone.
- **Aloe vera extract**, with hydrating, re-epithelialising, and restorative action for the cervical-vaginal zone.

## WHO CAN USE PAPILOCARE®?

The use of Papiocare® is recommended in women (over 18 years of age) infected by the human papillomavirus (HPV), independently of whether they have virus-induced lesions (ASCUS or LSIL).

## MODE OF USE

The treatment duration is 6 months, which can be extended for longer based on the medical prescription. It is important to complete the full length of treatment in order to obtain the desired results.

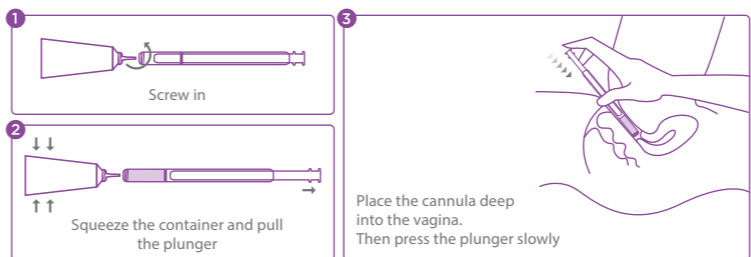
It is recommended to start treatment after menstruation.

**First month:** One cannula should be applied per day, for 21 consecutive days, then taking the next 7 days off.

**Following months (month 2 to 6):** One cannula should be applied every other day for 21 days.

The recommendation to pause treatment with Papiocare® during menstruation has to do with patient comfort, and not because there is any clinical incompatibility.

Papiocare® should ideally be used just before bedtime. Papiocare® is compatible with the use of condoms.



Do not share the cannula applicator. Once the tube contents are emptied, discard the used cannula applicator along with the tube.



# PAPILOCARE®

Vaginal gel

Gel for the prevention and adjuvant treatment of HPV-induced lesions

## HOW TO APPLY PAPILOCARE®

1. Unscrew the cap of the container and screw in the cannula applicator.
2. Press the container until the gel reaches the 3 ml mark (dose of application)
3. Unscrew the cannula from the container. Remember to screw the cap back on.
4. For application, lay on your back and introduce the cannula deep into the vagina. Press the plunger slowly to empty the contents.
5. Once utilised, dismantle the cannula and plunger and wash them with water for the next application.

## WARNINGS

Papiocare® should not be used in people who have known hypersensitivity to any of its ingredients.

If after the application, you feel discomfort, discontinue the use of the product and consult a doctor.

There is no available data on the use of Papiocare® in patients using vaginal contraceptives (for example, vaginal ring, female condom). Therefore, Papiocare® is not recommended for use in women using these types of contraceptives.

In case of pregnancy, a doctor should be consulted prior to using Papiocare®, and its use must only be considered under strict medical supervision.

## ADVERSE REACTIONS

The safety profile of Papiocare® is good and no serious adverse reactions have been observed in the clinical studies performed with the product or since its marketing.

The only adverse reaction reported since the product has been marketed is irritation following application, with a frequency not exceeding one case per 10,000. This reaction is more common in women with a very sensitive or significantly damaged genital area or in post-menopausal patients with a high vaginal pH (pH 7).

If this occurs, space out the doses (every 3 days) and consult your doctor.

## CLINICAL EVIDENCE

Several studies have been carried out with Papiocare® that support its clinical efficacy and safety.

In several studies performed by the manufacturer, improvement in cervical-vaginal mucosal re-epithelialisation was observed with the use of Papiocare®. In a study comparing mucosal repair in untreated women and women treated with Papiocare®, it was observed that in women using Papiocare®, the percentage of women whose HPV-induced lesions were repaired was higher than for untreated women.

Other studies performed by independent investigators in university hospitals also confirmed the efficacy and safety of use of Papiocare®.

## PAPILOCARE® STORAGE

Papiocare® should be kept between 2°C and 25°C. Keep out of reach of children.

## PRESENTATION

Papiocare® vaginal gel is presented in the following formats:

- Package with 2 tubes of 40 ml + 2 cannula applicators
- Package with 5 ml tube + cannula applicator (sample format, non-commercial)

Procure Health  
Naturally woman

Distributed in UK:  
**PROCARE WOMEN HEALTH LTD.**  
271 High Street Berkhamsted Herts  
HP411A England

CE  
0051

Rev 07/2024